

## PC-Topp.NET, die aktuelle PC-Topp-Generation

PC-Topp.NET verbindet alle Stärken unserer Expertenlösung mit den Vorteilen einer Webserver-Anwendung – mehr Geschwindigkeit, mehr Leistung, mehr Unabhängigkeit: PC-Topp.NET kann auf jedem PC im Netz eines Werks oder sogar über das Internet genutzt werden.

Wir bieten Ihnen eine Gratis-Testversion von PC-Topp.NET unter <http://demo.pctopp.com>.

## Systemarchitektur, Systemanforderungen

### Struktur des Systems, Netzwerk-Architektur

PC-Topp speichert seine Datenbank auf einem zentralen Fileserver, der von anderen Anwendungen mitbenutzt werden kann. Ein Service-PC agiert als Applikationsserver für die Intranet-Funktionalität, und sorgt für den permanenten Datenaustausch mit dem Hostsystem.

Diese Server sind mit den Arbeitsplätzen durch ein Fast Ethernet- oder (wie empfohlen) Gigabit-Netzwerk (switched) verbunden, nach Möglichkeit mit strukturierter Category-5-Verkabelung (oder höher) bzw. Glasfaserstrecken für längere Distanzen. Alle Drucker sollten mit direkter Netzwerkverbindung (Printserver) ausgestattet sein.

### Betriebssystem

PC-Topp.NET benötigt Windows 2008 Server (oder höher) und Windows 7 an den Arbeitsplätzen. Internet Explorer in aktueller Version wird ebenfalls benötigt. Außerdem müssen auf dem Service-PC Internet Information Services, Microsoft .NET Framework 3.5 und MSDE oder SQL Server installiert sein.

## Schulung, Einführungsunterstützung

Die Einführung von PC-Topp bedeutet neue Methoden in Planung und Produktion, aber auch Verkauf und EDV sind vom Projekt betroffen. Gute Vorbereitung und Organisation machen eine reibungslose Umstellung in überraschend kurzer Zeit möglich.

### Programmierung der Datenübergabe an PC-Topp

- In der Regel durch die EDV-Abteilung des Kunden

### Vor-Installations-Training

- Drei bis vier Tage in unserem Büro in Nürnberg
- PC-Topp läuft im simulierten Betrieb, praktische Einführung in die grundlegenden Konzepte

### Software-Installation

- Unterstützung bei der Eingabe der Grunddaten
- Inbetriebnahme des Auftragsdaten-Transfers
- Online-Verbindung zur WPA (oder WPA-Terminal)

### Individuelle Anpassungen

- Individuelle Auswertungen und Paletten-Etiketten
- Zusätzliche Datenfelder auf Bildschirm und Auswertungen
- Aufgreifen von Anregungen aus dem Betrieb

## Support, Software-Wartung, Upgrades

Wir sind für Sie da, wenn Sie Hilfe brauchen. PC-Topp läuft zuverlässig, oft ist über Jahre hinweg kein Eingriff nötig. Doch wenn es darauf ankommt, helfen wir über Telefon, Modem oder vor Ort, und zwar in kürzester Zeit. Nur so ist es möglich, dass auch Kunden am anderen Ende der Welt seit Jahren zufriedener sind. Mit PC-Topp bleibt Ihr System up-to-date: Der Software-Wartungsvertrag garantiert Updates und immer wieder neue, weitere Funktionen ohne zusätzliche Lizenzgebühren.

## PC-Topp.NET im Überblick

### PC-Topp.NET - Leistung, Geschwindigkeit, Flexibilität

- PC-Topp kann auf jedem PC im Werks-LAN oder -WAN oder sogar über das Internet benutzt werden.
- Keine Client-Installation erforderlich

### WPA-Planung

- Automatische Optimierung
- Interaktiv Planen
- Planungsmodul für Simplex-Querschneider
- Hervorragende Kontrolle der Überlieferungs-Toleranz
- Spezialmodus für japanische Kunden: „Toleranz Null“
- Automatisches Knapsen
- Formatwechsellunterdrückung für identische Formate

### Verarbeitungsplanung

- Automatische Vorplanung neuer Aufträge
- Interaktive Feinplanung unter Kontrolle des Planers
- Automatische Optimierung ermittelt die beste Auftragsreihenfolge
- Einfache Gruppierung gleicher Formate oder Druckfarben
- Automatische Kennzeichnung, wenn Aufträge zu spät von Vormaschine eintreffen
- Planung bleibt immer aktuell durch Online-Verbindung zur WPA und BDE-Terminals
- Pull-Planung eliminiert Stillstände wegen Wartens auf Folgeauftrag und reduziert den Zwischenlagerbestand.

### Online-Verbindung zur WPA

- 25 Jahre Erfahrung mit Verbindungen zu WPAs von Agnati, BHS, BHS/Witron, Copar, Fosber, Peters, Marquip, MHI/Mitsubishi, SHS/Simon
- Transfer der Messer-/Rillenergebnisse und aller übrigen Details
- Regelbasierte Einteilung der Aufträge auf Querschneider
- Aufzeichnung von Produktions-Ist-Daten, Stillständen, Schichtdaten (soweit von der WPA unterstützt)
- Planung und Auftragsstatus stets aktuell
- WPA-Terminal zur manuellen Erfassung der Produktion (wenn Online-Verbindung nicht realisierbar)

### BDE-Terminals

- PC-Topp Maschinen-Terminal nutzt vernetzte Standard-PCs.
- Verbindung zu jeder Maschine über einfachen Zähler
- Anzeige der Planung, aller Auftragsdetails, graphische Anzeige der Maschinen, Nachrichten, Qualitätsprüfungen nach diversen Tätigkeiten etc.
- CAD-Zeichnung des aktuellen Auftrags erscheint automatisch am Bildschirm, Zugriff auf Grafiken aller Aufträge.
- Automatische Erkennung von Rüsten, Laufbeginn, Laufende, Stillständen, Pausen
- Detaillierte Erfassung der produzierten Ist-Mengen, Ausschuss nach Abfallarten
- Maschinenpersonal ist über Kundenbeschwerden und Warnungen über schwierige Kunden informiert.
- Erinnerung an frühere Reklamationen bei Wiederholauftrag
- Erfassung von Schichtdaten, Personal kommt/geht
- Schichtbericht unter Kontrolle des Maschinenführers
- Schicht-Leistungszahlen permanent am Bildschirm
- Maschinen-Leistungsdiagramme zur grafischen Auswertung

\*Nur teilweise unterstützte Sprachen; einige Systemteile in Englisch

### Online-Verbindung zum Transportsystem

- Identifiziert jeden Stapel an der Ablage der WPA.
- Fordert geplante Aufträge je Verarbeitungsmaschine an.
- Jahrelange Erfahrung mit Dücker, Martin, Minda, Pentek

### Werksübersicht: Produktion live

- Alle Schlüsseldaten auf einen Blick: Maschinenstatus, Geschwindigkeit, Stillstandsgrund
- Aktueller Auftrag, Zählerstand, Arbeitsfortschritt
- WPA und alle Verarbeitungsmaschinen, mit und ohne BDE-Terminals
- Benachrichtigung bei überlangem Stillstand

### Umfassende Verkaufs-Information

- Grafische Maschinenauslastung, erster verfügbarer Termin
- Verkaufsterminal ermöglicht Direktzugriff auf Auftragsstatus, Arbeitsfortschritt, CAD-Zeichnung

### Umfangreiche Produktionsstatistiken

- Detaillierter Schichtbericht, Leistungsanalyse
- Zusammenfassung je Tag, Woche, Monat, Jahr, andere
- Stillstands-Auswertung und -Analyse
- Berichte über WPA-Produktion, Randbeschnitt

### Alle PC-Topp-Daten in SQL-Server-DB verfügbar

- Erzeugen Sie personalisierte Produktionsberichte und Statistiken.
- Datenbankzugriff mit jeder Anwendung, die SQL unterstützt

### CAD-Grafiken an jedem Arbeitsplatz

- Zugriff auf Zeichnung, Druckvorschrift, Stanzform etc.
- Unterstützt Adobe Acrobat PDF, Artioscad Viewer, alle Windows-Dateiformate, jede Windows-Anwendung.
- Zugriff vom BDE-Terminal, jedem anderen PC-Topp-Arbeitsplatz, selbst am lizenzfreien „Free Terminal“

### Paletten-Etiketten

- Individueller Entwurf; für HP Laserjet-Drucker
- Interne und externe sowie kundenspezifische Etiketten
- Barcodes (mit gewissen Einschränkungen)

### Druck von Paletten-Etiketten unter Windows (optional)

- Grafisches Designmodul, Etiketten-Entwurf durch Kunden
- Alle Standard-Barcodes wie UPS, SSCC
- Grafiken, alle Windows-Schriften, jeder Windows-Drucker

### Integration mit dem Host-System (ERP)

- Verbindungen zu allen Standard-Plattformen: SAP, RTS, Volume Software, zu jeder kundeneigenen EDV-Lösung
- Transfer von Aufträgen, Papierlager, Material-Verfügbarkeit
- Plandetails, Auftragsstatus, Produktions-Ist-Daten
- Exportfunktion für Statistikdaten nach Excel etc.
- Komplettlösung für Werke ohne Betriebsdaten- / Auftragsfassungssystem

### Internet-Benutzeroberfläche

- Microsoft Internet Explorer als Haupt-Benutzerinterface
- Leicht zu erlernen, schnelle Bedienung per Maus oder Tastatur
- Verfügbar in Englisch, Französisch, Deutsch, Italienisch, Spanisch, Dänisch\*, Litauisch\*, Norwegisch\*, Polnisch\*, Portugiesisch\*, Russisch, Schwedisch\*
- Druckvorschau am Monitor, Kopieren per Zwischenablage

# PC-Topp.net

## Das Planungssystem mit Erfahrung

## Die Firma

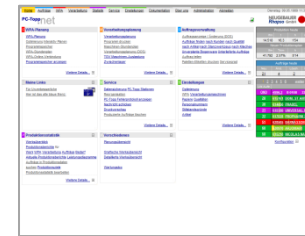
Über 35 Jahre Entwicklungsarbeit und die Erfahrung aus über 280 Werken stehen hinter PC-Topp, der Intranet-Version der in Europa führenden Lösung für die Planung der Produktion auf WPA und Verarbeitungsmaschinen.



„Als ich 1974 zum ersten Mal in eine Wellpappenfabrik kam, damals noch Student der Informatik, hätte ich nicht gedacht, dass ich 30 Jahre später immer noch für diese faszinierende Industrie arbeiten würde“, sagt Rainer Neugebauer, Leiter eines Teams spezialisierter Software-Entwickler. „Heute planen viele führende Unternehmen dieses Industriezweigs ihre gesamte Produktion mit unserem System. Damals waren Wang-Rechner das Modernste, was zu haben war – heute setzen wir auf Internet-Technik, um technisch führend zu bleiben.“

## Das Produkt

PC-Topp wurde entworfen als Brücke zwischen der kommerziellen EDV auf der einen und Planung und Produktion auf der anderen Seite, und fügt sich nahtlos in die vorhandene EDV-Landschaft des Kunden ein. Die erprobte und zuverlässige Lösung kann so perfekt integriert werden, dass ein im Verkauf neu erfasster Auftrag ohne Verzögerung im Planungssystem erscheint, und der Produktionsfortschritt praktisch in Echtzeit im Hostsystem sichtbar wird. Für all jene, die eine integrierte Komplettlösung suchen, erweitert Front Office PC-Topp um Kostenkalkulation und Auftragsfassung.



PC-Topp läuft auf vernetzten PCs unter Windows und ist daher in jeder Umgebung problemlos einsetzbar. Der Internet Explorer als Benutzeroberfläche macht es leicht erlernbar und effizient im Alltagsbetrieb. Und weil PC-Topp auf einem Grundgerüst aufbaut, das über viele Jahre in zahlreichen Werken erprobt ist, kann das System den hohen Grad an Zuverlässigkeit bieten, den Ihr Werk benötigt.

## Moderne Planung

Mit PC-Topp wechselt Ihr Planer schnell zur modernen Pull-Planung: Statt von der WPA in die Verarbeitung zu „schieben“, wird bei Pull-Planung mit einem gut durchdachten Verarbeitungsprogramm über den Tag hinaus begonnen; damit ist dem System bekannt, welche Aufträge wann in der Verarbeitung benötigt werden, so dass PC-Topp genau die richtigen Aufträge zur richtigen Zeit auf die WPA legen kann. Es ergibt sich ein „schlankes“ WPA-Programm und eine drastische Reduzierung des Zwischenlagerbestands bei gleichzeitig optimiertem Produktionsfluss auf der Wellpappenanlage. PC-Topp bietet Automatik-Funktionen, wo diese Sinn machen, doch der Planer behält immer die Kontrolle, kann seine Erfahrung und gesunden Menschenverstand in die Planung einfließen lassen.

### Unsere Kunden: Führende Werke weltweit benutzen das Planungssystem PC-Topp

- **Ägypten:** Egiyac, Finepac • **Algerien:** Générall Emballage, Tonic Emballage • **Argentinien:** Smurfit Kappa, Zucamor
- **Smurfit Kappa** • **Dänemark:** SCA, Smurfit Kappa • **Deutschland:** Seyfert • **Dominikanische Republik:** Smurfit Kappa
- **Eifenbeinküste:** Rossmann • **Estland:** SCA • **Frankreich:** Allard, Atria, David S. Smith, Edely Packaging, Emin-Leydier, Europac, Rossmann, Seyfert, Smurfit Kappa • **Ghana:** Sonapack • **Italien:** Adda Ondulati, Cartiera Ondulato Umbro, Galimberti, Ganboldi, Ghelli, Grimaldi, ME-CART, Ondaplast, Ondulati del Friuli, Ondulor, Polypack, Rossmann, Sandra, Smurfit Kappa, u. a.
- **Japan:** Dan Au • **Litauen:** Gemajel Freres • **Litauen:** SCA • **Madagaskar:** Newpack • **Marokko:** CMCP • **Mexiko:** Smurfit Kappa, Sultana
- **Norwegen:** Peterson Emballasje, Glommapapp • **Polen:** David S. Smith, Rossmann, Stora Enso, Werner Kenkel, WOK
- **Portugal:** Gopaca, Portuzel, Vouga, Zarinha • **Rumänien:** Romcarton • **Russland:** Permsky Karton, SCA • **Südafrika:** API, Seyfert
- **Spanien:** Andopack, Europac, Kadem, Onduembalaje, Rossmann • **Schweden:** Smurfit Kappa • **Schweiz:** SCA
- **Tunesien:** SES, Unipack • **Vereinigtes Königreich:** David S. Smith, Majestic, Smurfit Kappa • **Venezuela:** Smurfit Kappa

**NEUGEBAUER**  
**Rhapso GmbH**  
[www.pctopp.com](http://www.pctopp.com) 04/11

Neugebauer Rhapso GmbH  
Passauer Str. 30  
90480 Nürnberg  
Deutschland

Tel. +49 (911) 99 400-0  
Fax +49 (911) 99 400-33

[info@pctopp.com](mailto:info@pctopp.com)

## Reduzieren Sie den Randbeschnitt, erhöhen Sie die Produktivität Ihrer WPA!

Die Optimierung in PC-Topp schlägt jeden Planer: Dauerhafte Senkung des Randbeschnitts, Erhöhung der mittleren Arbeitsbreite, besserer Produktionsfluss durch weniger Wechslen auf weniger Papierbreiten. PC-Topp kennt alle Tricks – und hat Ihr Planer mal eine bessere Idee, dann hilft PC-Topp ihm, sie in die Tat umzusetzen.

## Pull-Planung senkt Ihren Zwischenlagerbestand, verhindert Stillstände wegen Arbeitsmangels

Mit Pull-Planung blicken Sie in die Zukunft, beheben Probleme, bevor sie auftreten: Nie mehr eine Maschine anhalten, nur weil die Bogen fehlen, nie mehr überrascht feststellen, dass ein Liefertermin nicht eingehalten werden kann. Und Ihr Zwischenlagerbestand sinkt dramatisch, denn PC-Topp sorgt dafür, dass genau die benötigten Aufträge zur rechten Zeit auf der WPA laufen.

## Reagieren Sie flexibel auf Schnellschüsse oder Pannen im Produktionsablauf!

Die Kunden von heute bestellen später und später, ändern in letzter Minute. Doch der Kunde ist König – wenn Sie nicht mithalten können, geht er zur Konkurrenz. Mit PC-Topp meistern Sie Änderungen in letzter Minute mit Leichtigkeit, etwaige Langzeitfolgen werden zuverlässig erkannt und vermieden. Und wenn dann ein Stillstand oder eine sonstige Panne die Planung durcheinanderwirft, hilft Ihnen PC-Topp, schnell zu reagieren und den Schaden zu begrenzen.

## Wissen ist Macht: Jederzeit informiert über Arbeitsfortschritt und Maschinenauslastung

PC-Topp wird zur Informationszentrale im Werk, erlaubt schnellen Zugriff auf Informationen nicht nur in der Planung, sondern überall im Betrieb: Der Verkauf sieht Kapazität und Auslastung sowie Auftragsstatus, die Produktion kennt Planung und Materialbedarf im voraus, die Werksleitung hat jederzeit Zugriff auf die Situation im Werk oder aktuelle Produktionsstatistiken.

## Verbinden Sie Ihre Planung online mit der WPA und der Verarbeitung!

PC-Topp verbindet sich online mit allen modernen WPAs und ermöglicht so den Transfer der Schnittlisten an die Maschine sowie eine permanente Aktualisierung der Planung durch Online-Erfassung der Produktion. Die PC-Topp BDE-Terminals zeigen Planungsdetails, CAD-Grafiken und Auftragsdaten direkt an der Maschine, und sammeln umfassende Produktions-Ist-Daten für detaillierte Produktionsstatistiken.

## Immer aktuelle Planung durch permanente Erfassung der Ist-Produktion

Schluss mit bösen Überraschungen nach Schichtende: PC-Topp warnt Sie in Echtzeit, so dass Sie umgehend reagieren können. Immer informiert – alles unter Kontrolle: PC-Topp zeigt auch die Langzeitfolgen eines Stillstands an, so dass Sie einschreiten und den Schaden eingrenzen können, bevor es zu spät ist.

## Zugriff auf CAD-Zeichnung, Auftragskarte, Grafiken - überall, in der Produktion und im Büro

PC-Topp zeigt CAD-Zeichnungen, Auftragskarten mit Zeichnung, Grafiken für Druckvorschrift oder Stanzform auf Mausclick an, am PC-Topp BDE-Terminal springt dem Maschinenführer die Zeichnung des laufenden Auftrags unmittelbar ins Auge. Ohne Zusatzkosten bringt PC-Topp dem gesamten Betrieb Direktzugriff auf Zeichnungen und andere Dokumente, sogar per Internet.

## PC-Topp.NET im Büro

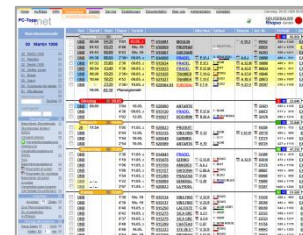
### WPA-Planung

Dem Bedarf der Verarbeitung folgend schlägt PC-Topp vor, welche Aufträge auf der WPA eingeteilt werden müssen. Anhand von Kostenfaktoren findet die Optimierung hervorragende Ergebnisse automatisch, während Interaktiv Planen dem Planer freie Hand lässt. Das Ergebnis: Höchste Produktivität bei bestem Randbeschnitt, jeder Auftrag steht rechtzeitig zur Verarbeitung bereit.



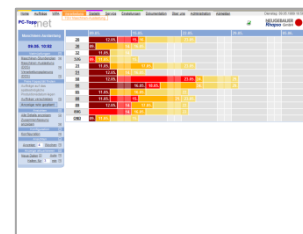
### Verarbeitungsplanung

PC-Topp plant alle Aufträge in der Verarbeitung vor und gibt dann dem Planer Werkzeuge in die Hand, mit denen er die optimale Produktionsreihenfolge erstellen kann. „Optimieren!“ sorgt dafür, dass alle Aufträge rechtzeitig bearbeitet, ähnliche Aufträge gebündelt werden, etc. Die laufend aktualisierte Planung ermöglicht es, sofort auf unerwartete Vorfälle oder Änderungen in letzter Minute reagieren zu können.



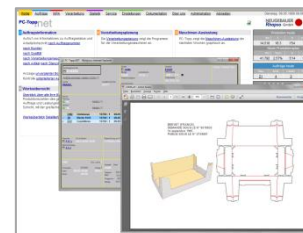
### Verkaufs-Informationssystem

Das PC-Topp Verkaufs-Terminal gibt Zugriff auf Auftragsstatus und Produktionsfortschritt, so dass Anrufe in der Planungsabteilung überflüssig werden. Detaillierte und aktuelle Daten zur Maschinenauslastung in grafischer Form helfen dem Verkäufer außerdem bei der Festlegung des Liefertermins.



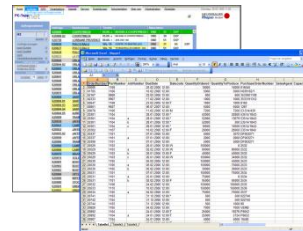
### Grafiken an jedem Arbeitsplatz

Mit einem Mausclick bringt PC-Topp die Auftragskarte, ein Druckmuster oder die Zeichnung der Stanzform auf den Bildschirm. PC-Topp kann überall im Werk auf CAD-Grafiken, Zeichnungen, jedes beliebige Windows-Dokument zugreifen, im Büro, direkt an der Maschine, ja sogar per Internet.



### Zugriff auf PC-Topp-Daten in SQL-Server-Datenbank

Mit diesem optionalen Feature sind alle aktuellen PC-Topp-Daten sowie der Produktionsverlauf in einer SQL-Server-Datenbank verfügbar und können für Web-basierte personalisierte Produktionsberichte verwendet werden. Der Zugriff erfolgt mit Crystal Reports, MS Excel oder in jeder anderen Umgebung, die SQL-Server-Datenbanken verwenden kann.



## PC-Topp.NET im Werk

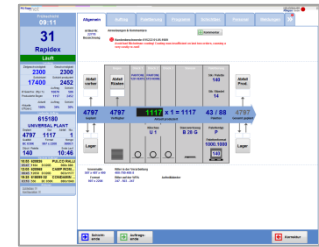
### Online-Verbindung zur WPA

Die Online-Verbindung ermöglicht es, die Schnittlisten mit allen Maßen und Details direkt an die WPA zu übertragen, und hält durch permanentes Feedback aus der Produktion die Planung immer aktuell. Alternativ kann das WPA-Terminal zur Anzeige der Planung und zur manuellen Erfassung des Arbeitsfortschritts eingesetzt werden.



### Betriebsdatenerfassung

Das PC-Topp Maschinen-Terminal zeigt die aktuelle Planung und Auftragsdetails direkt an der Maschine an – die CAD-Zeichnung erscheint automatisch vor den Augen des Maschinenführers. Stillstände, Rüsten etc. werden selbsttätig erkannt und aufgezeichnet, Verspätungen oder Reihenfolgeänderungen sofort in der Planung gemeldet und so im ganzen Werk sichtbar.



### Werksübersicht

Die Werksübersicht liefert Informationen über den aktuellen Auftrag, sowie Auftragsdetails über die letzten drei Schichten für alle Maschinen inklusive der WPAs auf einen Blick. Und sie gibt Ihnen direkten Zugang zu den Daten der Produktionsstatistiken für jede beliebige Schicht auf jeder der Maschinen.



### Produktionsberichte und Statistiken

Stillstände, Rüsten, produzierte Mengen – alle Details des Schichtberichts werden aufgezeichnet und archiviert und bilden die Basis für umfassende Produktionsstatistiken für das Werk oder sogar die ganze Gruppe. Sie sind jederzeit und für jeden Zeitraum abrufbar. Graphische Leistungsdiagramme erleichtern detaillierte Analysen. Alle Produktionsdaten stehen auch dem Hostsystem zur Verfügung, teure Datenerfassung entfällt.



### Paletten-Etiketten Etikettendruck unter Windows

Interne und Versand-Etiketten mit individueller Gestaltung können in verschiedenster Weise gedruckt werden, auch kundenspezifische Etiketten, komplexe Barcodes (SSC) und Logos. Ein graphisches Entwurfsmodul ermöglicht Änderungen und Neuentwicklungen von Etiketten im eigenen Hause.

